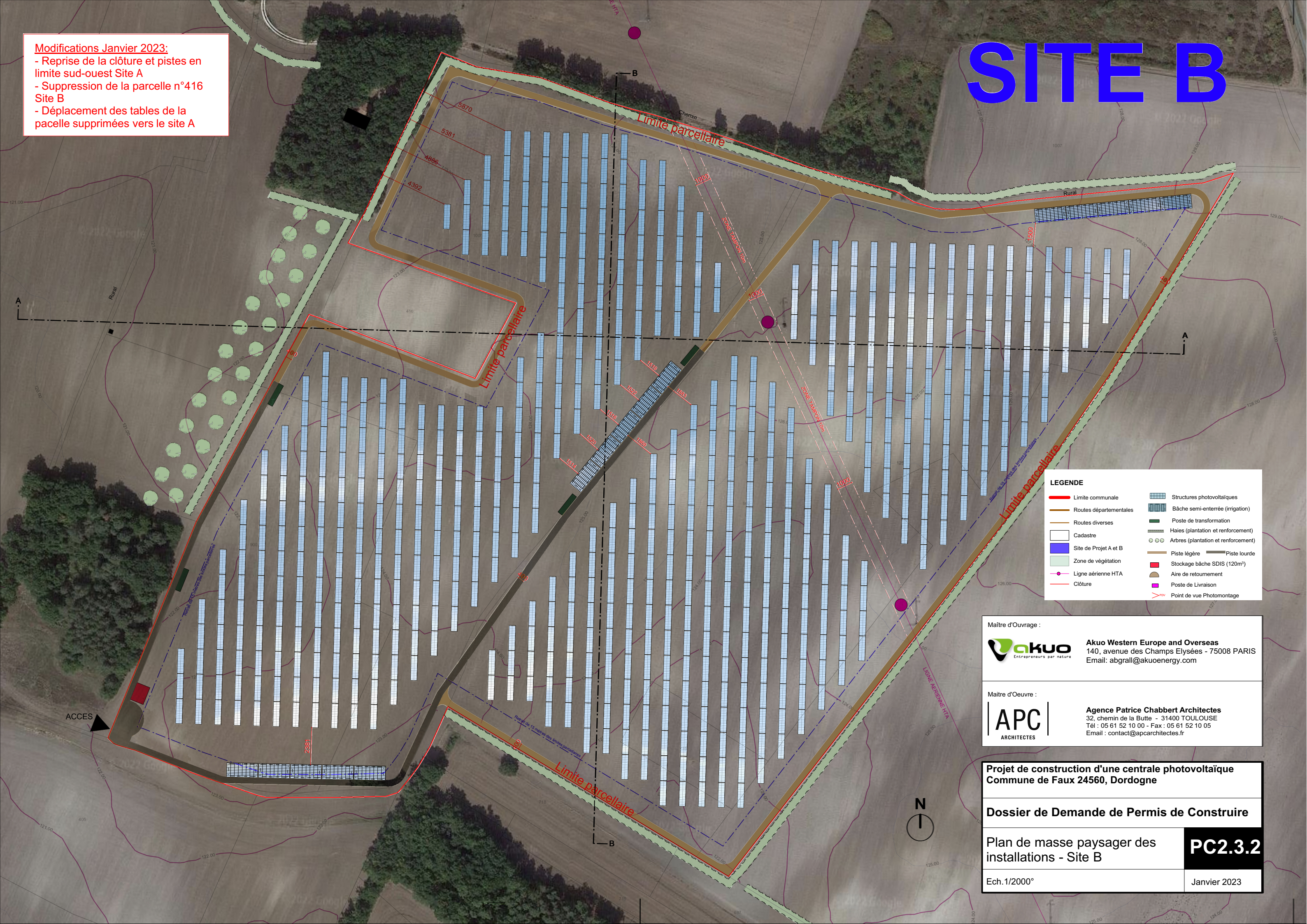


SITE B

Modifications Janvier 2023:
- Reprise de la clôture et pistes en limite sud-ouest Site A
- Suppression de la parcelle n°416 Site B
- Déplacement des tables de la parcelle supprimées vers le site A



LEGENDE			
	Limite communale		Structures photovoltaïques
	Routes départementales		Bâche semi-enterrée (irrigation)
	Routes diverses		Poste de transformation
	Cadastre		Haies (plantation et renforcement)
	Site de Projet A et B		Arbres (plantation et renforcement)
	Zone de végétation		Piste légère
	Ligne aérienne HTA		Piste lourde
	Clôture		Stockage bache SDIS (120m²)
	Point de vue Photomontage		Aire de retournement
			Point de vue Photomontage

Maitre d'Ouvrage :
akuo Entrepreneurs par nature
Akuo Western Europe and Overseas
140, avenue des Champs Elysées - 75008 PARIS
Email: abgrall@akuoenergy.com

Maitre d'Oeuvre :
APC ARCHITECTES
Agence Patrice Chabbert Architectes
32, chemin de la Butte - 31400 TOULOUSE
Tél : 05 61 52 10 00 - Fax : 05 61 52 10 05
Email : contact@apcarchitectes.fr

Projet de construction d'une centrale photovoltaïque
Commune de Faux 24560, Dordogne

Dossier de Demande de Permis de Construire

Plan de masse paysager des installations - Site B

PC2.3.2

Ech. 1/2000° Janvier 2023